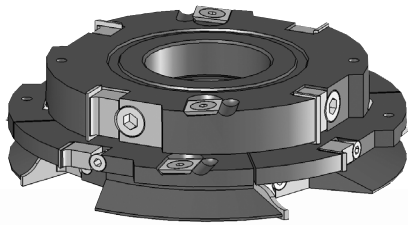


TESTE PORTACOLTELLI PER ESECUZIONE PROFILO E CONTROPROFILO
 PROFILE AND COUNTER PROFILE INSERT CUTTER SET

0311



Z=2 / HW			
Cod.	D	d	Rif.
001	160	35 - 40	1-2-3
002	160	35 - 40	4

B = spessore in mm. - cutting height in mm. D = diametro in mm. - diameter in mm.
 Z = numero dei taglienti - number of cutting edges Rif = riferimento - reference
 d = foro in mm. - bore in mm.

RICAMBI - SPARE PARTS			
Art.	Cod.	Descrizione - Description	Rif.
0520	006	coltellini reversibili - reversible inserts	20 x 12 x 1,5
0540	001	rasante - spur	14 x 14 x 2
0520	001	coltellini reversibili - reversible inserts	7,5 x 12 x 1,5
0311	011	set coltelli sagomati - profiled inserts set	a
0311	012	set coltelli sagomati - profiled inserts set	b
0311	013	set coltelli sagomati - profiled inserts set	c
0311	014	set coltelli sagomati - profiled inserts set	d

CARATTERISTICHE TECNICHE

Gruppo composto da tre teste portacoltelli (n.2 piane + n.1 sagomata) con coltellini in HW (HM integrale) in HW (HM integrale).

Il gruppo viene fornito con n.1 set di coltelli sagomati a scelta a - b - c - d. Adatto per legni teneri e duri.

IMPIEGO

SCORNICIATRICE, TOUPIE, TENONATRICE, SQUADRATRICE

TECHNICAL SPECIFICATIONS

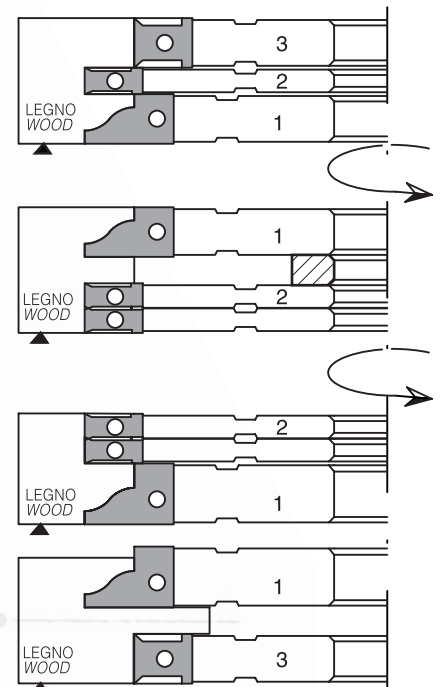
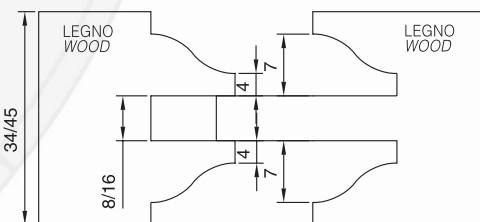
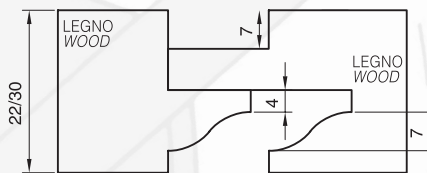
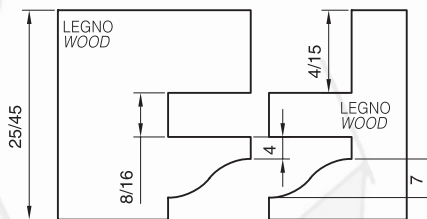
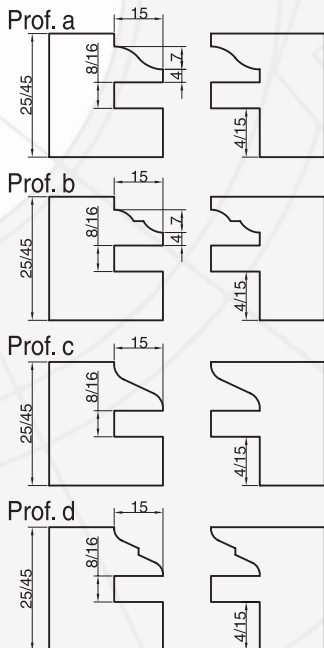
Set composed by three cutters (n.2 straight and n.1 profiled) with HW (integral tungsten carbide) inserts.

The cutter set is supplied with n.1 set of profiled inserts a - b - c - d at choice. Suitable for hard and soft wood.

APPLICATION

MOULDER, SPINDLE MOULDER, TENONER, DOUBLE END TENONER

ESEMPI DI PROFILI LEGNO
 WOOD PROFILES EXAMPLES

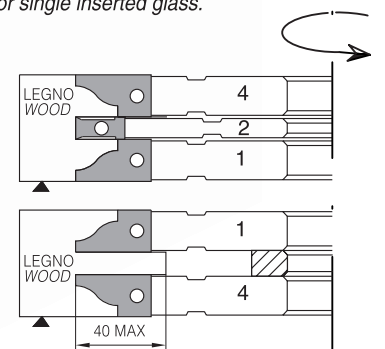


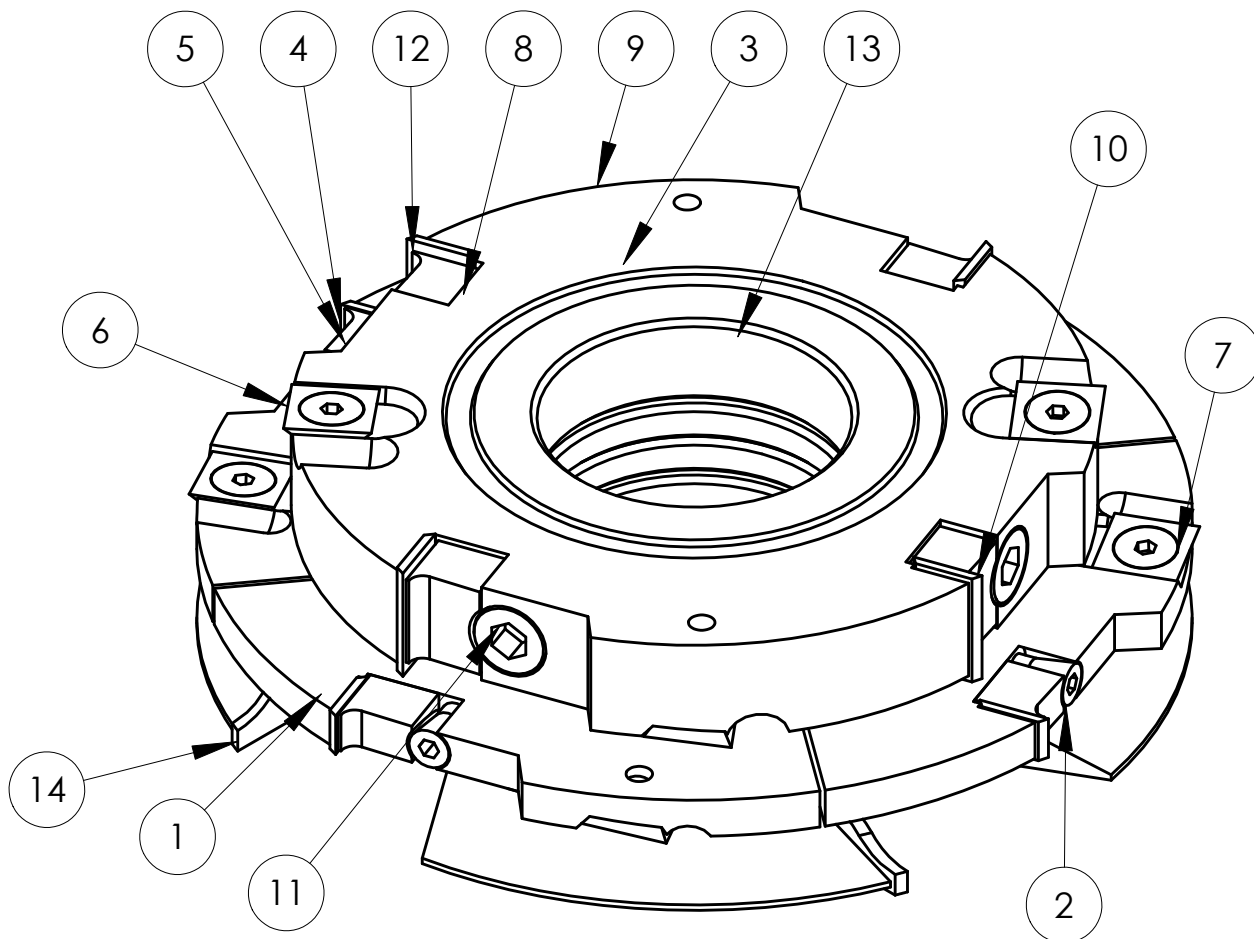
LAVORAZIONE CON FRESA OPTIONAL RIF 4

Possibilità di doppio profilo e a richiesta fresa centrale da 4 mm per vetro a infilare.

WITH OPTIONAL CUTTER RIF 4



Double profile and on request middle cutter 4 mm width for single inserted glass.





SCALA 1:1.5

pos.	codice parte	Descrizione	Q.tà
1	5099	Tassello 11x12x12 Fissaggio Conico	4
2	6469	Vite Di Fissaggio M5 Tipo "Ogiva" LTT 15	8
3	11044	Corpo Fresa Inferiore Per Incastri 8/16 "Rif. 2" Per Antine e Portoncini - D160 F50 Z4+4	1
4	3339	Coltello 7,5 x 12 x 1,5	4
5	5699	Tassello Vite Conica 7x12x12 Spine Int. 3,5	4
6	3579	Incisore z4 14x14x2	8
7	3823	Vite svasata M5x10	8
8	11042	Corpo Fresa Superiore Per Incastri 8/16 "Rif. 2" Per Antine e Portoncini - D160 F50 Z4+4	1
9	11047	Corpo Fresa a Coltellini "Rif. C" Per Antine e Portoncini - D130x20 F50 Z4+4	1
10	3344	Coltello reversibile z2 - 20x12x1,5	4
11	6439	Vite Di Fissaggio M6 Tipo "Ogiva" LTT 17	4
12	5261	Tassello 16x12x10 Per Vite Conica Spina Ad 8	4
13	11039-PROF .A	Corpo Fresa a Coltellini "Rif. A" Per Antine e Portoncini - D160x15 F50 Z4	1
14	11175	Coltellino Sagomato "Rif. A" "Prof. 1" Per Antine e Portoncini - Grezzo 15x30x2	4

Materiale Acciaio C40	Finitura Standard G3	Peso (g)		Cliente Magazzino G3			
 G3 di Fantacci & C.srl Loc. Drove,7/A - 53036 Poggibonsi (SI) ITALY Tel. +39 0577 981011/983386 Fax +39 0577 982520 www.g3fantacci.com	Scala 1:1	Foglio 1/1	Formato A4	Operatore Andrea Sacchini	Data 20/03/2008		Cod. Prog 10210
	Descrizione Gruppo Frese Per Antine e Portoncini - D160(Dmin130) Z4						Cod. Dis 11049-PROF.A