

# 0308 TESTE PORTACOLTELLI PER ESECUZIONE PROFILO E CONTROPROFILO

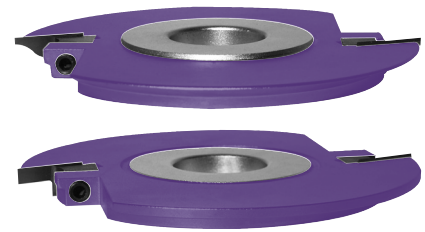
## PROFILE AND COUNTER PROFILE INSERT CUTTER SET

3

Z=2 / HW			
Cod.	D	B	d
001	150	12	30 - 35
002	150	12	30 - 35

B = spessore in mm. - cutting height in mm. D = diametro in mm. - diameter in mm.  
 Z = numero dei taglienti - number of cutting edges Rif = riferimento - reference  
 d = foro in mm. - bore in mm.

RICAMBI - SPARE PARTS			
Art.	Cod.	Descrizione - Description	Rif.
0308	011	coltellini sagomati - profiled inserts 12 x 25 x 1,5 mm.	a
0308	012	coltellini sagomati - profiled inserts 12 x 25 x 1,5 mm.	b
0308	013	coltellini sagomati - profiled inserts 12 x 25 x 1,5 mm.	c
0308	014	coltellini sagomati - profiled inserts 12 x 25 x 1,5 mm.	d



### CARATTERISTICHE TECNICHE

Gruppo composto da due teste portacoltelli con coltellini in HW (HM integrale).  
 La testa A può essere utilizzata come piattabanda.  
**Il gruppo viene fornito con n.4 set di coltelli sagomati a - b - c - d.**  
 Adatto per legni teneri e duri.

### IMPIEGO

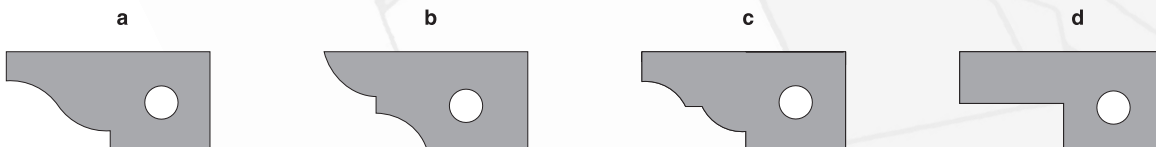
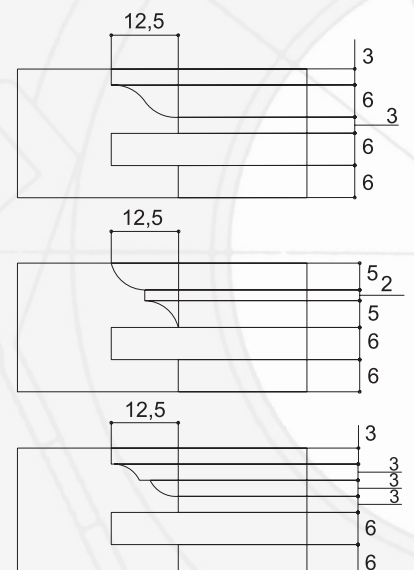
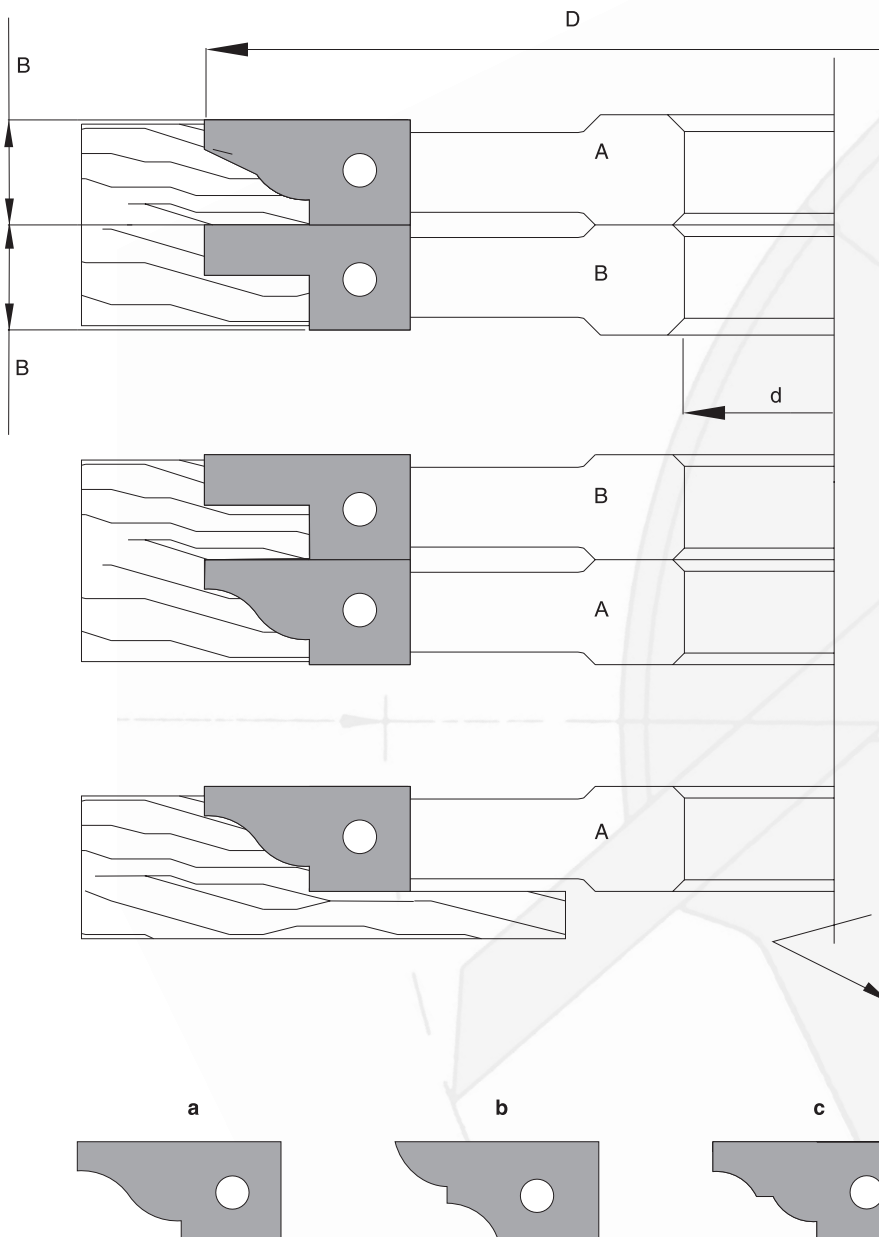
SCORNICIATRICE, TOUPIE, TENONATRICE, SQUADRATRICE

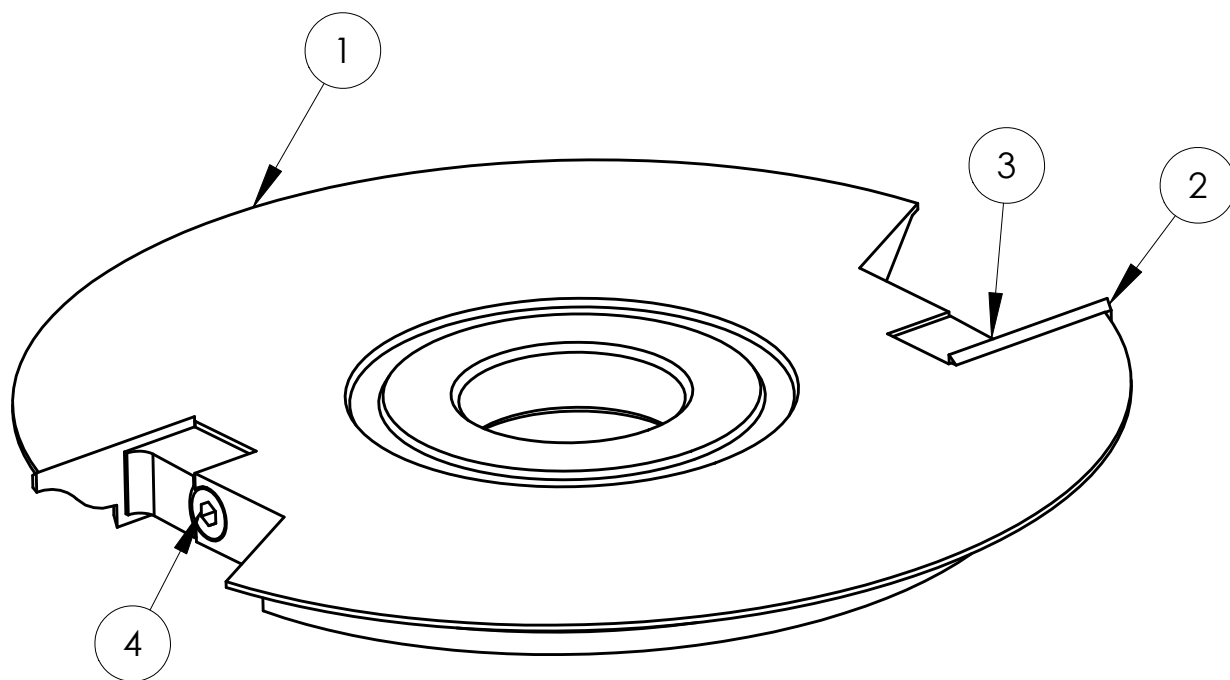
### TECHNICAL SPECIFICATIONS

Set composed by two cutters with HW (integral tungsten carbide) inserts.  
 The cutter A can also be used as panel raising.  
**The cutter set is supplied with n. 4 sets of profiled inserts a - b - c - d.**  
 Suitable for hard and soft wood.



### APPLICATION

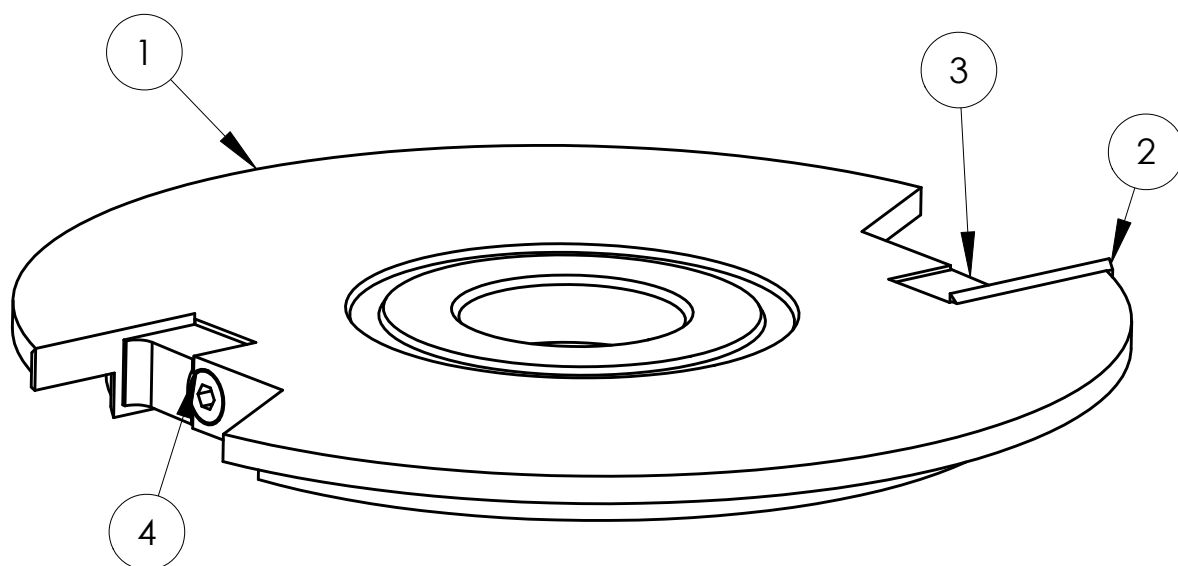
MOULDER, SPINDLE MOULDER, TENONER, DOUBLE END TENONER





pos.	codice parte	Descrizione	Q.tà
1	10465	Corpo Fresa a Coltellini "Rif. A" Per Antine - D150x12 Z2	1
2	10466	Coltellino Sagomato "Rif. A" "Prof. A" - Grezzo 40x12x1,5	2
3	4834	Tassello 9x12x12 Per Vite Conica	2
4	6469	Vite Di Fissaggio M5 Tipo "Ogiva" LTT 15	2

Materiale Acciaio C40		Finitura Standard G3			Peso (g)		Cliente Magazzino G3						
 <b>G3 di Fantacci &amp; C.srl</b> Loc. Drove, 7/A - 53036 Poggibonsi (SI) ITALY Tel. +39 0577 981011/983386 Fax +39 0577 982520 www.g3fantacci.com	Scala	1:1	Foglio	1/1	Formato	A4	Operatore	Andrea Sacchini	Data	17/12/2007		Cod. Prog	9644
	Descrizione										Cod. Dis	<b>10467</b>	
<b>Assieme Fresa a Coltellini "Rif. A" Per Antine - D150x12 Z2</b>													



pos.	codice parte	Descrizione	Q.tà
1	10469	Corpo Fresa a Coltellini "Rif. B" Per Antine - D150x12 Z2	1
2	10470	Coltellino Sagomato "Rif. B" - Grezzo 40x12x1,5	2
3	4834	Tassello 9x12x12 Per Vite Conica	2
4	6469	Vite Di Fissaggio M5 Tipo "Ogiva" LTT 15	2

Materiale Acciaio C40		Finitura Standard G3			Peso (g)		Cliente Magazzino G3	
 <b>G3 di Fantacci &amp; C.srl</b> Loc. Drove, 7/A - 53036 Poggibonsi (SI) ITALY Tel. +39 0577 981011/983386 Fax +39 0577 982520 www.g3fantacci.com		Scala 1:1	Foglio 1/1	Formato A4	Operatore <b>Andrea Sacchini</b>	Data 17/12/2007		Cod. Prog 9648
Descrizione <b>Assieme Fresa a Coltellini "Rif. B" Per Antine - D150x12 Z2</b>							Cod. Dis <b>10471</b>	